

Lehrevaluation Wintersemester 2010/11

Computer Supported Modeling and Reasoning

Name des Dozenten: PD Dr. Smaus

Name des Tutor:

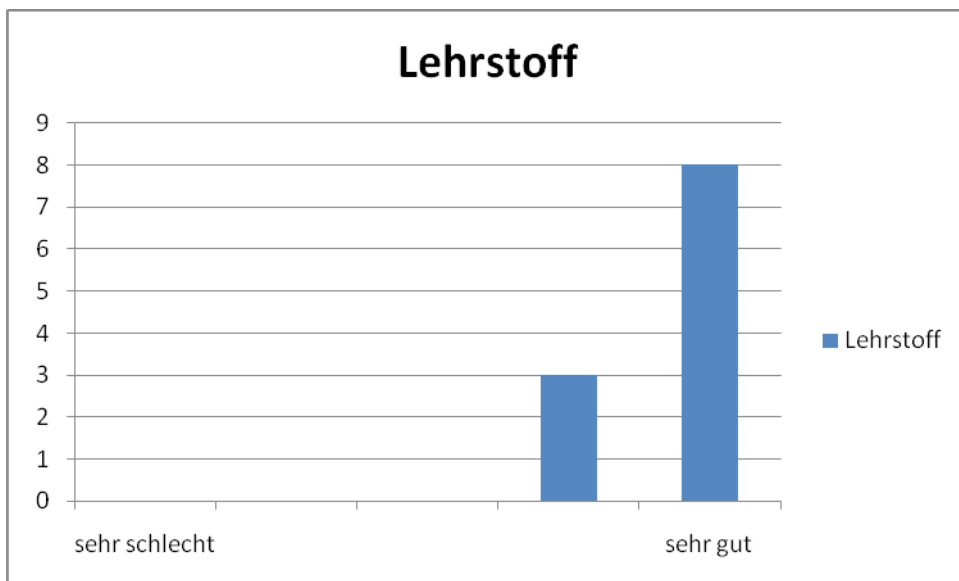
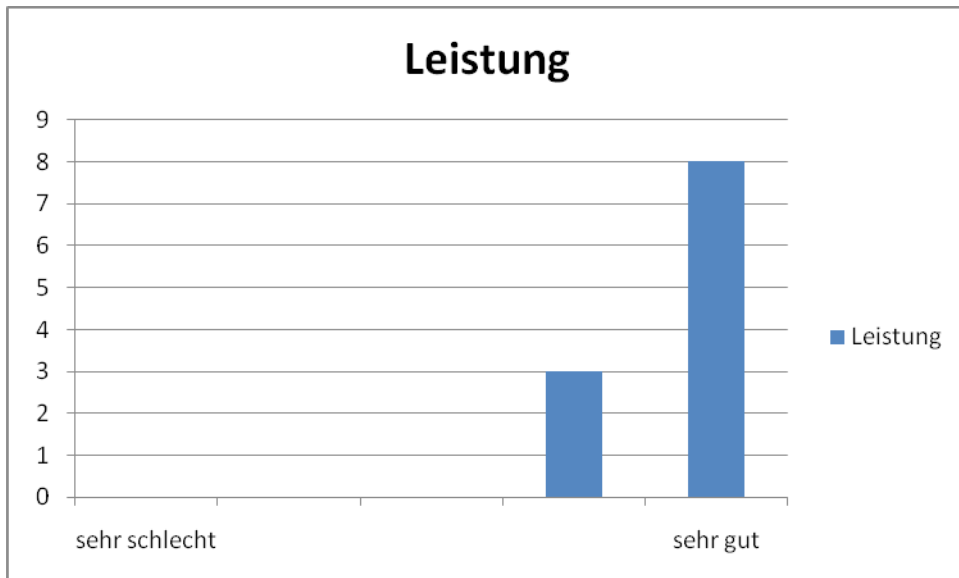
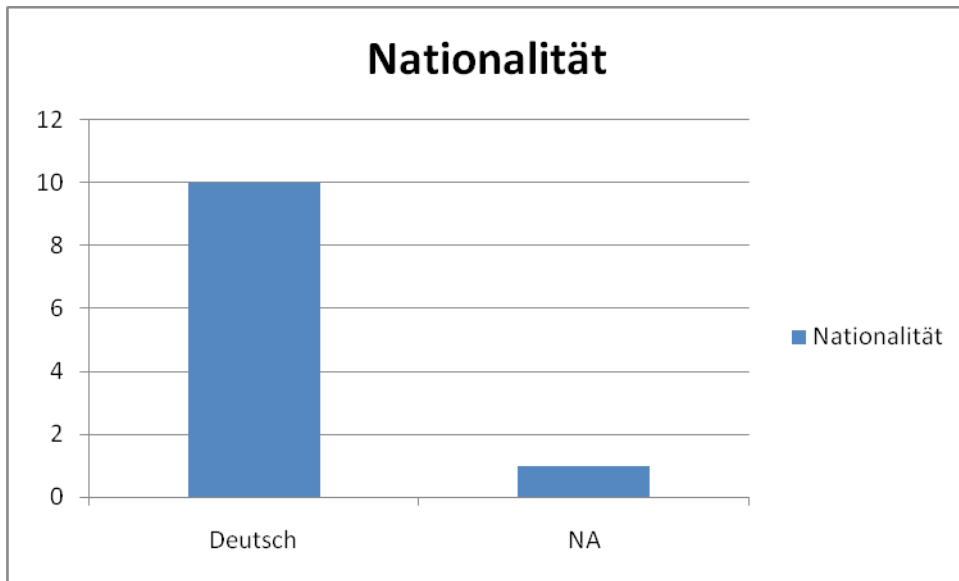
Unterrichtssprache in der Vorlesung: englisch

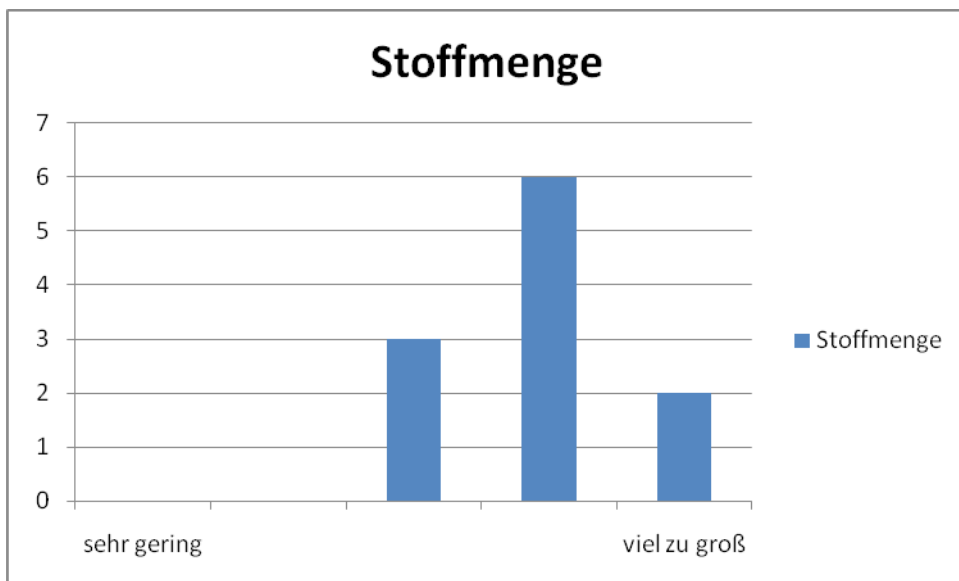
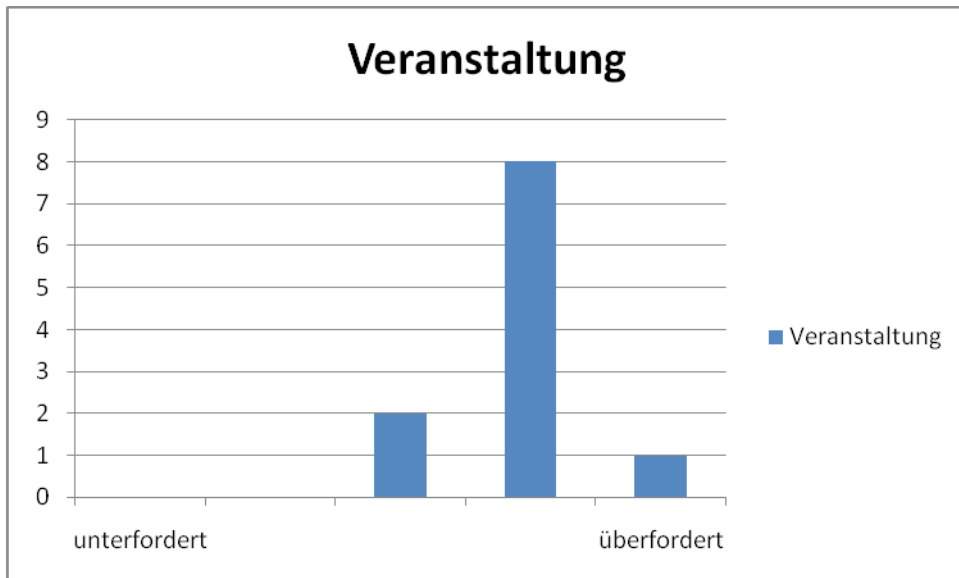
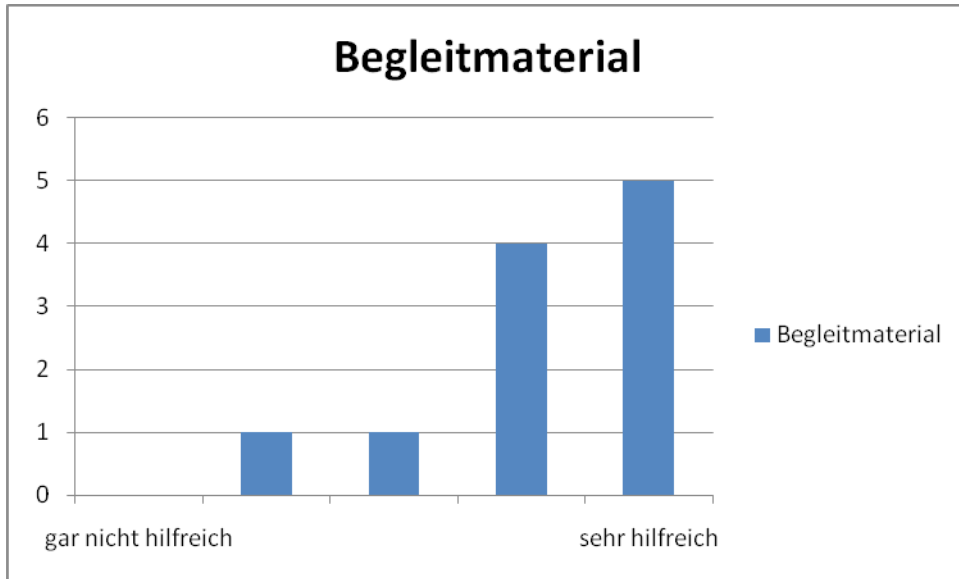
Ausgewertete Fragebögen: 11

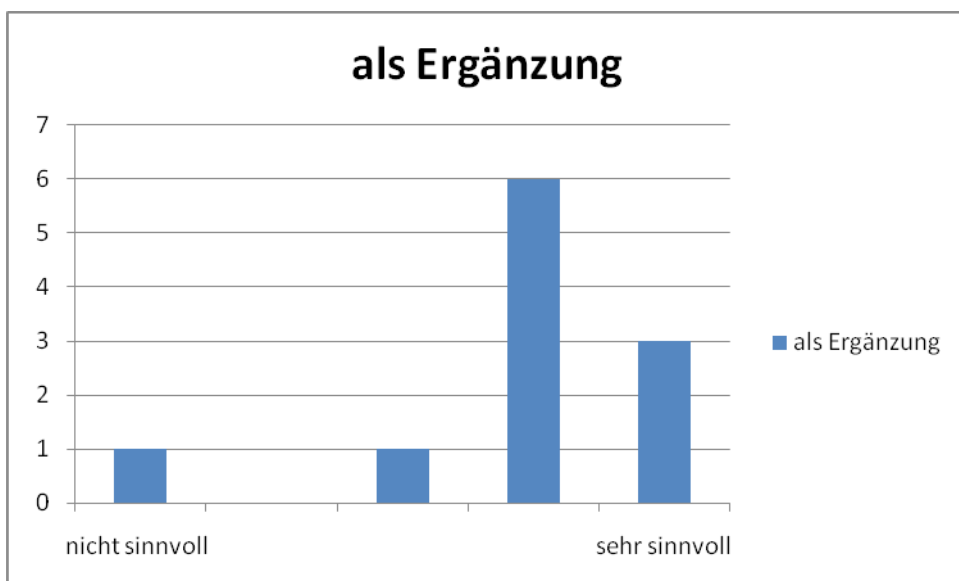
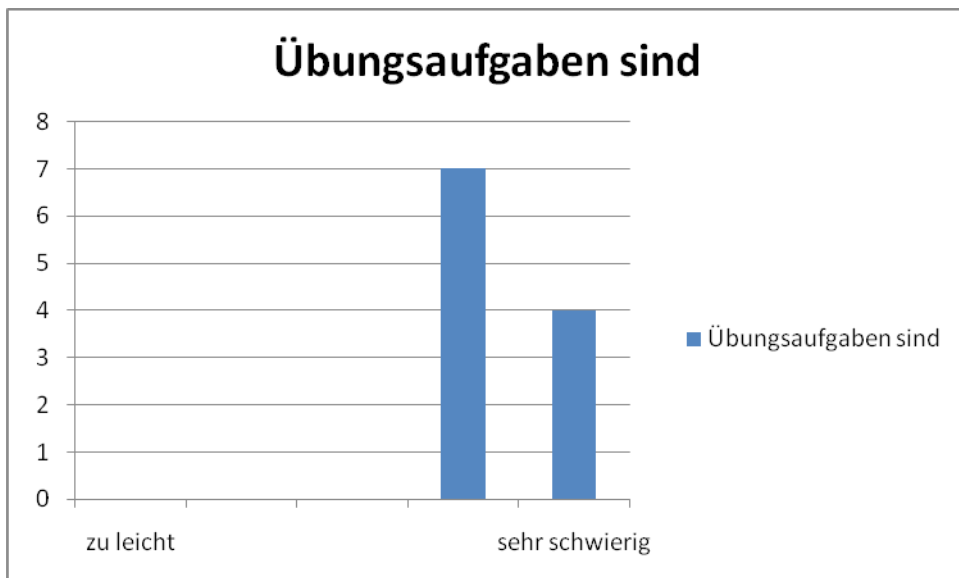
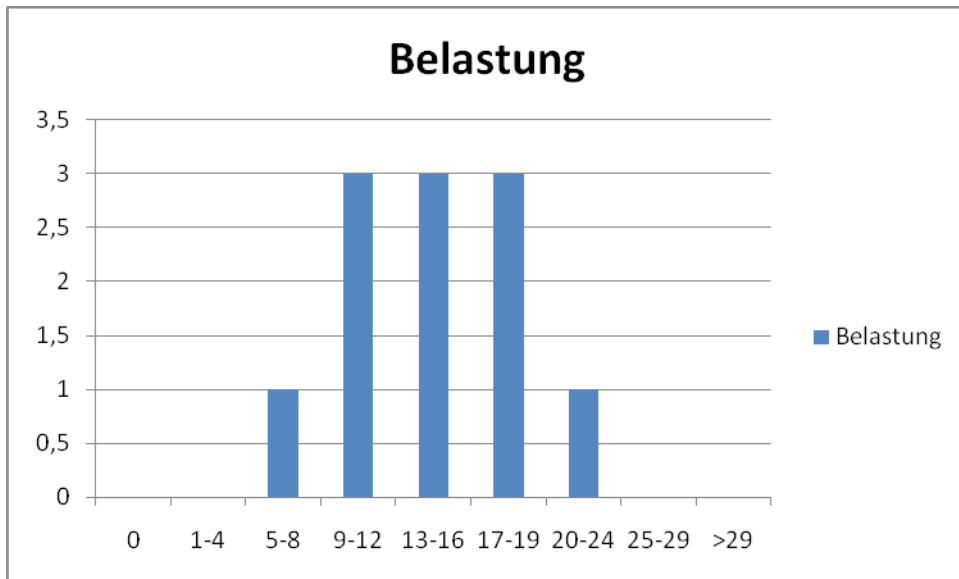
Lehrpreisvorschläge: 5

Aufbau der Auswertung:

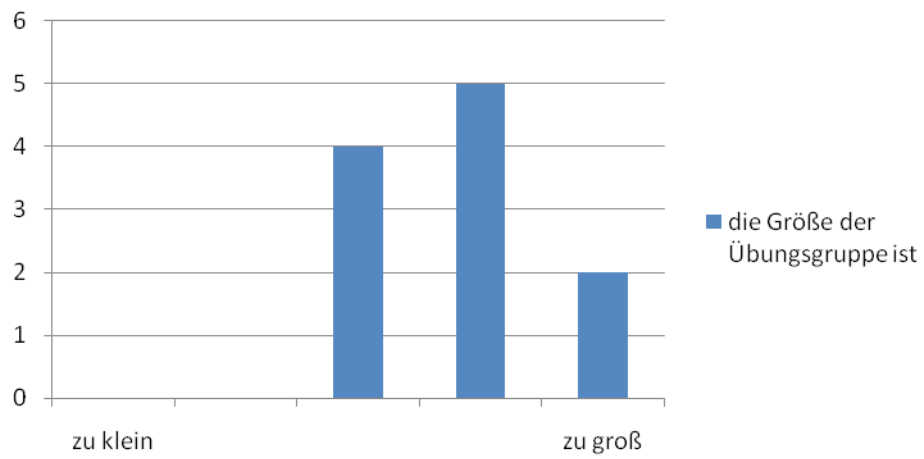
- Allgemeine Informationen zur Veranstaltung
- Diagramme einiger ausgewählter Fragen
- Tabellarischer Überblick über die statistischen Ergebnisse
- Auflistung der Freitext-Kommentare







die Größe der Übungsgruppe ist



**1.3
Lehrpreis**

5

**1.4
Nationalität**

Deutsch	NA
10	1

11

**1.5 + 1.6
Studium**

Bsc. 5FS	MSc. 1FS	MSc. 3FS	MSc. 5FS	MSc. 7FS	MSc. 9FS	MSc. NA
3	1	3	1	1	1	1

11

**2.1
Sprache**

Englisch
11

**2.2
Wie beurteilen Sie
die Leistung des Dozenten?**

sehr schlecht				sehr gut
0	0	0	3	8
0%	0%	0%	27%	73%

11

**2.3
Wie strukturiert wird
der Lehrstoff vermittelt?**

sehr schlecht				sehr gut
0	0	0	3	8
0%	0%	0%	27%	73%

11

**2.4
Wie hilfreich ist
das Begleitmaterial?**

gar nicht hilfreich				sehr hilfreich
0	1	1	4	5
0%	9%	9%	36%	45%

11

2.5 Wie fühlen sie sich in der Veranstaltung?	unterfordert				überfordert
	0	0	2	8	1
	0%	0%	18%	73%	9%

11

2.6 Wie beurteilen Sie die Stoffmenge?	sehr gering				viel zu groß
	0	0	3	6	2
	0%	0%	27%	55%	18%

11

2.7 Wieviele Stunden pro W investieren Sie in die Lehrveranstaltung?	0	1-4	5-8	9-12	13-16	17-19	20-24	25-29	>29
	0	0	1	3	3	3	1	0	0
	0%	0%	9%	27%	27%	27%	9%	0%	0%

11

3.1 Wie schwierig sind die Übungsaufgaben?	zu leicht				sehr schwierig
	0	0	0	7	4
	0%	0%	0%	64%	36%

11

3.2 Sind die Übungen eine sinnvolle Ergänzung zur Vorlesung?	nicht sinnvoll				sehr sinnvoll
	1	0	1	6	3
	9%	0%	9%	55%	27%

11

3.3 Wie verständlich sind die Erklärungen des Tutors?	sehr schlecht verständlich				sehr gut verständlich

3.4 Wie schätzen Sie die Grö der Übungsgruppe ein?	zu klein				zu groß
	0	0	4	5	2
	0%	0%	36%	45%	18%

11

2.8

- Der Vortragstil des Dozenten, der die Studenten immer wieder mit einbezieht und zum Mitdenken anregt.
- Gut strukturiert und ausführlich.
- Really interesting. Answers a lot of theoretical questions that came up during my studies so far.
- Gute Vorbereitung seitens Herr Smaus, Begeisterung am eigenen Lehrstoff, man merkt, dass Herr Smaus daran interessiert ist, dass wir verstehen (das sollte normal sein, ist es aber nicht).
- Sehr detailliert. Viele Dinge werden formalisiert, die sonst immer nur angenommen werden (sehr viel Hintergrundwissen das hilfreich ist) guter Dozent.
- Folien (Vorlesung und Extraanmerkungen zum Lernen). Sympathischer Vortragsstil mit Verständnisfragen.
- Sehr gut strukturiert. Perfektes Englisch des Dozenten. Die Vorlesung ist ideal zum Erlernen der formalen Beweisführung.

2.9

- Der Anwendungsbezug fehlt leider komplett, was an schwierigen Stellen die Motivation rapide sinken lässt.
- Teilweise wurde der Stoff zu schnell vermittelt.
- Recht hohes Niveau. Viel zu viel Stoff. Viel zu viele Folien. Zum Teil mehr Erklärungen / Erläuterungen als Hauptfolien → Schwer zu lesen / man verliert den Faden. Isabelle (Bugs, komplizierte Bedienung).
- Ein bisschen zu viel Stoff.
- Lecture notes are somewhat overkill: Let students decide how to print them and use a more convenient way to split slides and notes.
- Eher Computer Annoyed Modeling and Reasoning. Einstieg in Isabelle sehr schwer ohne ML Vorwissen.
- Wenig Zeit zur Reflektion.

2.10

- Weniger Stoff. Mehr (nicht abstrakte) Beispiele.
- Manchmal machen Sie eine kleine Wiederholung am Anfang, die sehr sinnvoll ist, da Vorwissen aktiviert wird. Es wäre noch besser, wenn Sie die noch kennzeichnen „letzte Woche hatten wir...“, „Wie Sie aus der vorherigen Woche wissen“. Möglicherweise es auch nochmal für Nachfragen nutzen.
- 2nd tutorial group.
- Folien aufteilen in mehrere Kapitel (nicht ein großer Foliensatz).
- Die erste Hälfte der Vorlesung war weniger „Computer Supported“ als eher ein Kampf gegen Isabelle (aber das liegt wohl in der Natur der Sache).
- Die Vorlesung ist hoffungslos gut und schwierig, könnte stellenweise „entschärft“ werden.

3.5

- Obwohl immer auch Hinweise auf den Blättern stehen, ist es oft schwierig, herauszufinden, mit welchen Formeln die Isabelle – Aufgaben gelöst werden können. Das Handbuch ist dabei wenig hilfreich, auf den Folien sind die Formeln sehr unübersichtlich verstreut. Die .thy – Files sind auch nicht viel besser. Ein Überblick über die wichtigsten Formeln jeder Logik sowie verschiedene Isabelle – Befehle (THEN, RS, etc.) mit Anwendungsbeispielen (!) wären schön.
- Bei der Übung hatte ich eigentlich erwartet, dass zuvor gemachte Übungen besprochen werden und nicht nur das aktuelle Blatt besprochen wird.
- The points system is weird.
- It was unclear to me, at the beginning, what features of Isabelle we are allowed to use: Only these that came up so far, those described in the reference manual, (Sometimes it's pointed out, but not always). The Isabelle reference manual is difficult to read and understand (structure, also thinks like „rewriting goals“aren't explained). So there should be some introduction „how to read“in the tutorial at some point.
- Besprechung der Lösung wäre sinnvoller als das nächste Blatt vorzulesen. Wenige Erfolgserlebnisse während des Lösens der Blätter.
- Es ist schlecht, dass in den Übungen immer nur das nächste Blatt besprochen wird. Hat man bei einem vorherigen Blatt etwas / viel nicht verstanden, so hat man ein Problem.
- The tutor should explain the solution to the last exercise sheet instead of reading out the current exercise sheet. There should be at least one other date for an exercise in order for people who cannot participate due to other lectures.
- Sehr viel Aufwand. Aufgaben besprechen in den Übungsstunden – nicht noch mehr Sachen einführen wie in einer Vorlesung.
- Sehr zeitaufwendig.
- Eine retrospektive Aufgabenbesprechung sollte in den Vordergrund gestellt werden.

CSMR
PD Dr. Jan-Georg Smaus
Wintersemester 2010/11

Lehrpreis Kommentare

- Hält die Vorlesung mit sehr viel Elan und hat selbst Spaß daran die Vorlesung zu halten.
- Herr Smaus vermittelt mit optimalen Medieneinsatz auch schwierige Themen anschaulich.
- Der Dozent ist sehr bemüht um die Vorlesung und hat damit auch Erfolg. Ich hatte keine andere Vorlesung, in der ich bisher den Eindruck hatte so gut die Grundlagen verstanden zu haben, wie in CSMR. Auch ist Dr. Smaus sehr leicht zugänglich bei Fragen und Problemen.
- Dozent gibt sich Mühe und hat gute Folien.
- Dr. Smaus strahlt viel Interesse an seinem Thema aus und Motiviert damit auch seine Studenten, so dass man mühelos aufpassen und mitdenken kann.